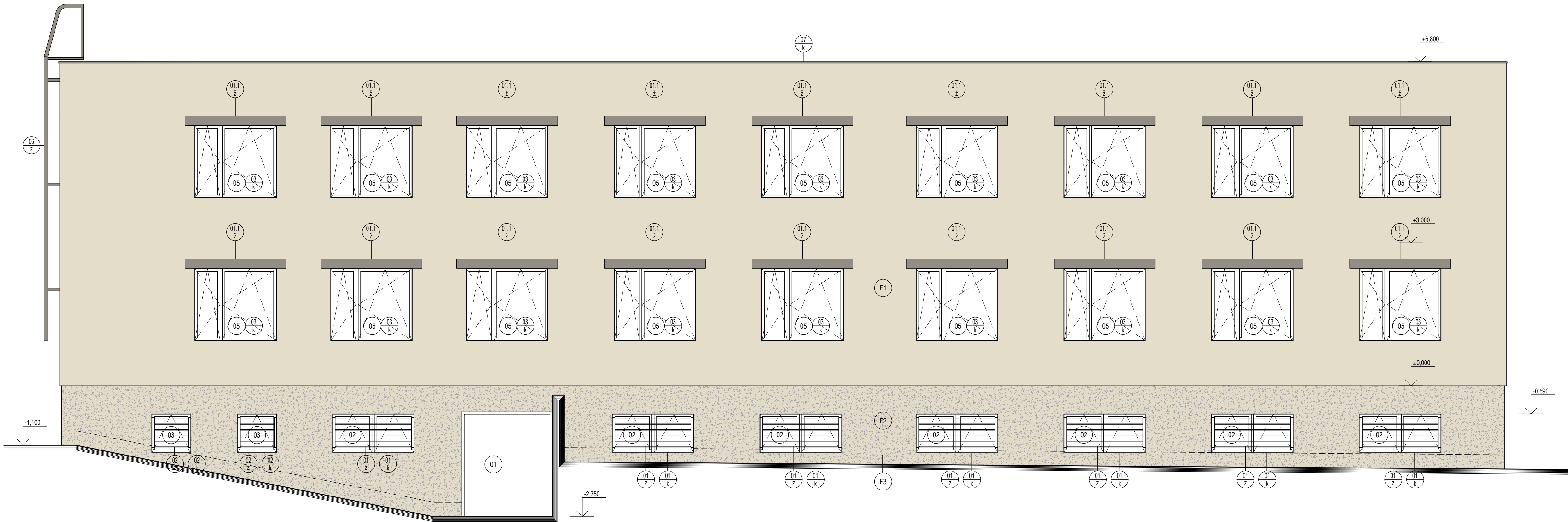
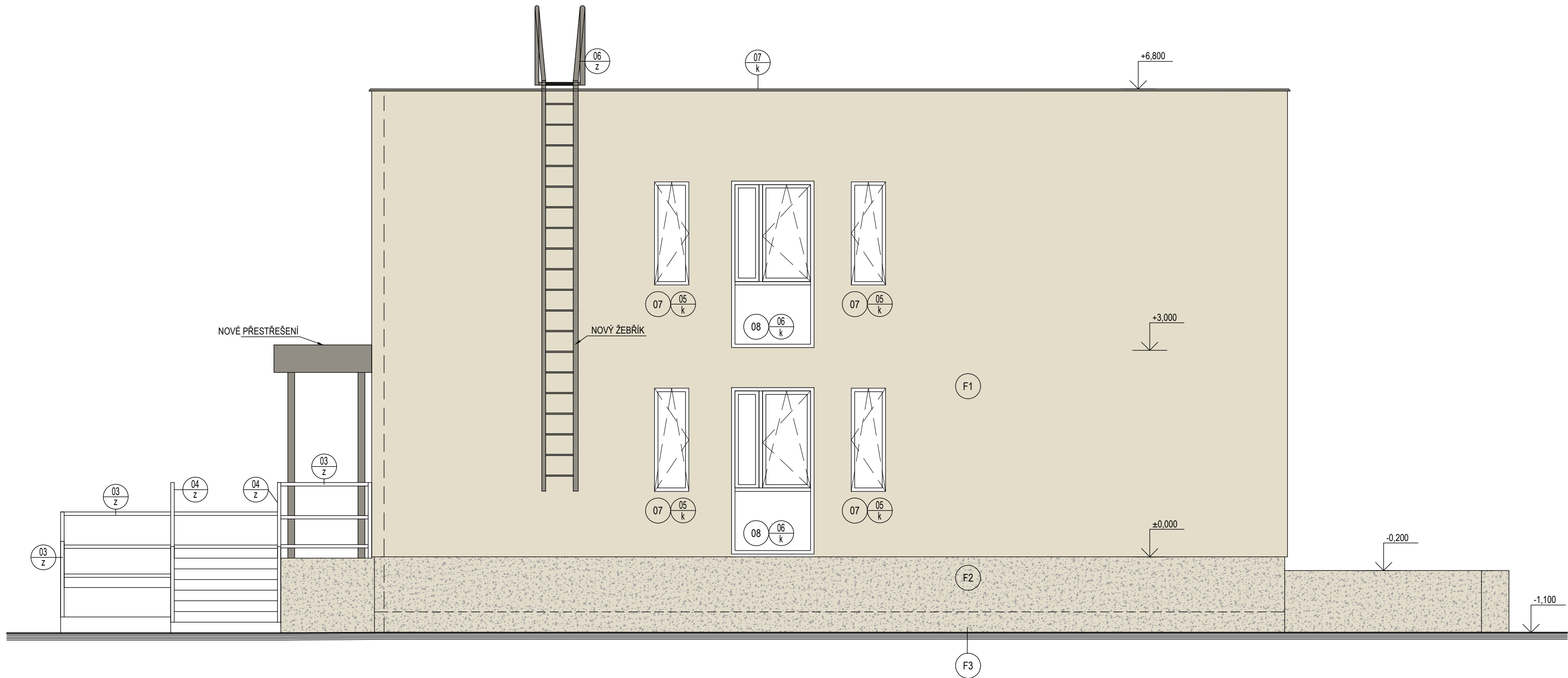


pohled západní



pohled severní



- SKLADBY konstrukcí**
- F1 obvodový plášť - EPS**
- systémová jemnozrná (zrnitost 1,5) silikonová omítka
 - tepelná izolace - EPS tl. 180 mm
 - stávající zdvo
- F2 sokl - EPS**
- soklová silikonová omítka s pojivy na bázi z pryskyřic
 - tepelná izolace - EPS tl. 140 mm
 - stávající zdvo
- F3 sokl - XPS**
- soklová silikonová omítka s pojivy na bázi z pryskyřic
 - tepelná izolace - XPS tl. 140 mm
 - stávající zdvo

POZNÁMKA:

Tepelné izolace jsou navrženy: zateplení stěn EPS tl. 180 mm
zateplení soklu XPS (do výšky 300 mm nad terén) EPS tl. 140 mm
zateplení střešního pláště - EPS tl. 240 mm a minerální vata tl. 60 mm
zateplení horní hrany atiky - EPS tl. 100 mm

Navržená fasáda: jemnozrná omítka v barvě bílá káva, sokl silikonová omítka s pojivy na bázi z pryskyřic, jemnozrná v barvě šedobéžové.

- LEGENDA KONSTRUKCÍ A MATERIÁLŮ**
- Jemnozrná omítka v barvě bílá káva dle NCS vzorníku: S 1005-Y10R
 - Sokl silikonová omítka s pojivy na bázi z pryskyřic, jemnozrná v barvě šedobéžové
 - Náter přestřešení a oplechování RAL 7030

± 0,000 = stávající úroveň podlahy v 1. NP

ZODPOVĚDNÝ PROJEKTANT	VYPRACOVAL	KONTROLOVAL	ATELIER H1 & ATELIER HÁJEK s.r.o. JEŽNÍ ŠTŮ, 500 03 HRADEC KRÁLOVÉ IČO: 64792374, DIČ: CZ 64792374 tel./fax: +420 495546339, e-mail: h1h@hac.cz	
STAVENÍ ČAS: 24.4.2023	PROFESSE:		KH	
INVESTOR: Královhradecký kraj, Pivovarské náměstí 1245/2, 500 03 Hradec Králové	ZLATA DOVŘETĚLOVÁ	JIŘÍ HÁJEK	ČÍSLO ZAKÁZKY	14-H-2023
A. Snížení energetické náročnosti budov v nemocnici Nový Bydžov - objekt ubytovny (st.p.č. 2073)			DRUH PROJEKTU	DPS
			DATUM	09.2023
			FORMÁTŮ A4	
			MĚŘÍTKO:	PŘÍLOHA:
POHLED ZÁPADNÍ A SEVERNÍ			1:50	D1.1.11